

Mit Sicherheit gut aufgehoben.



SCHLÜSSEL- MANAGEMENT- SYSTEM

Autohäuser | Fuhrparkverwaltung | Krankenhäuser | Pflegeeinrichtungen | Hotellerie | Filialisten
Behörden | Öffentliche Verwaltungen | Industrie | Handwerk | Universitäten | Institute | Schulen



Sicher und effektiv – die Vorteile einer professionellen Schlüsselverwaltung

Unternehmen und Institutionen, die mit vielen Schlüsseln arbeiten, kennen die Probleme, die der Schlüsselumlauf mit sich bringen kann: Schlüssel sind nicht an ihrem Platz, wenn sie benötigt werden. Nicht immer ist bekannt, wer welchen Schlüssel für wie lange in Benutzung hat, Schlüssel geraten in falsche Hände oder gehen verloren:

Das kostet Zeit und wird letztlich auch zu einem Sicherheitsrisiko, das zudem Geld kostet.

Ein professionelles Schlüsselmanagement-System ist die optimale Lösung für alle Probleme mit dem Schlüsselumlauf:

- Die Schlüssel sind sicher verwahrt und können nur von autorisierten Personen entnommen werden
- Sie wissen immer genau, wer welchen Schlüssel zu welchem Zeitpunkt entnommen und zurückgebracht hat – alle Schlüsselbewegungen werden erfasst und dokumentiert
- Schlüssel können inventarisiert werden

Ihre Vorteile:

- **Vollständige Kontrolle** über alle Schlüssel und alle Benutzer
- **Stets aktuelle Informationen** darüber, welcher Mitarbeiter welchen Schlüssel wann und wie oft entnommen und zurückgebracht hat
- Sie können **differenzierte Rechte für Benutzer und Schlüssel** vergeben und löschen
- **Kostenminimierung und höhere Sicherheit:** Schlüssel gehen seltener verloren, der Verbleib der Schlüssel ist nachweisbar

Mit dem HARTMANN TRESORE Schlüsselmanagement-System HTS 425 gestalten Sie Ihren Schlüsselumlauf effizient und sicher!

Eigenschaften und Funktionen

- Sie können individuelle Rechte für Benutzer, Karten und Schlüssel definieren und löschen
- Zugriff auf die Schlüssel ist nur mit PIN-Code sowie optional mit Benutzerkarte oder Fingerprint möglich
- Die Schlüssel sind durch elektronische Schlösser und RFID-Schlüsselhalter gesichert
- Alle Transaktionen – Benutzeraktivitäten und Schlüsselbewegungen – werden in Echtzeit erfasst
- Mit der entsprechenden Software lässt sich über einen PC/Laptop anzeigen, welche Schlüssel verfügbar sind bzw. wann sie von wem entnommen wurden
- Es können Berichte generiert werden
- Die Schlüsselverwaltung für mehrere Objekte ist von einer Zentrale aus möglich
- Alarmmeldung bei fehlenden oder überfälligen Schlüsseln

Einfache und komfortable Nutzung

- Zugriff über einen bedienerfreundlichen Touchscreen und/oder optional über einen Kartenleser und/oder Fingerprint-Scanner
- Leuchtdioden an den Schlüsselpositionen erleichtern das Auffinden des gewünschten Schlüssels
- Jeder Schlüssel kann auf einen beliebigen Platz zurückgegeben werden; das System erkennt und speichert seine neue Position
- Die Anzahl der Schlüsselsteckplätze ist variabel, das System ist erweiterbar

Integrierter PC mit Touchscreen



Kontaktlose RFID-Technologie
Wenig Verschleiß -
lange Lebensdauer



RFID Kartenleser
spart Kosten – Sie können Ihre
vorhandenen Personal-ID-Karten
verwenden (optional)



Fingerabdruckscanner



Mehrsprachiges User-Interface
Englisch, Deutsch, Italienisch,
Französisch



Web- und USB-Verbindungen
Verwaltung des Systems und
Sicherung der Datenbank



Zeitliche Begrenzung
Zugriffszeiten einrichten
und verwalten



USB-Anschluss in den
Wertfächern
um elektronische Geräte stets
einsatzbereit zu halten (optional)



Wertfächer mit innenliegenden
Schlüsselhaltern
zur Aufbewahrung großer
Schlüsselbünde (optional)



Leuchtanzeige
Ausgewählte Schlüssel werden
leichter gefunden



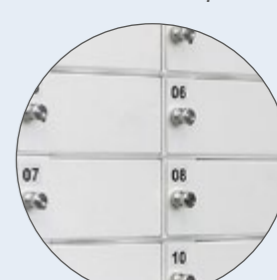
Integrierter Alarm
bei Stromausfall



E-Mail Alarm
bei wichtigen Ereignissen
(optional)



Wertfächer
Um Wertfächer in verschiedenen
Größen erweiterbar (optional)



Gewichtssensoren
(optional)



HTS 425 Schlüsselmanagement-System

Aufbau

- Schlüsselmanagement-System für 10 bis zu maximal 400 Schlüssel, steuerbar über einen PC
- Wandschrank mit transparenter Plexiglastür (optional auch mit Metalltür oder ohne Tür)
- Türanschlag wahlweise DIN rechts oder DIN links

Computermodule

- Integrierter PC, Intel Atom 1.6 GHz, eingebaute SSD/HDD und externer Speicher zur Sicherung, 2 GB RAM, 8.9" Touchscreen TFT
- Schnittstellen: 2 x Ethernet Interfaces, RS 232, USB
- Betriebssystem Windows Embedded

Technische Daten

- Stromversorgung: 230 V 50 Hz / 110 V 60 Hz AC
- Interner Akku: 7 Ah, 45 Min. Stromversorgung
- Verbrauch: 60 W
- Betriebstemperatur: 0 - 40°C

Farbe

- RAL 9002 (Grauweiß)
- Weitere Farben auf Anfrage

Sicherheit

- Kartenleser: Mifare 13.56 MHz, EM 125 KHz (optional)
- Fingerabdruckleser (optional)
- Schlüsselidentifikation: CleverKey (RFID basiert)

Betrieb

- Anzahl der aufnehmbaren Schlüssel während einer Login-Session: 10 Schlüssel
- Remote Management: WEB Interface
- Netzwerkkommunikation:
 - Die Daten der Schränke werden miteinander synchronisiert
 - Lokale und zentrale Datenbank

- Kommunikation mit externen Systemen:
 - Interface zur ERP-Integration verfügbar
 - Basierend auf XML und Web-Service
- Notöffnung:
 - mit Notfallschlüssel oder Taste
 - Schlüsselaufnahme durch externe Systeme möglich (Feueralarm)

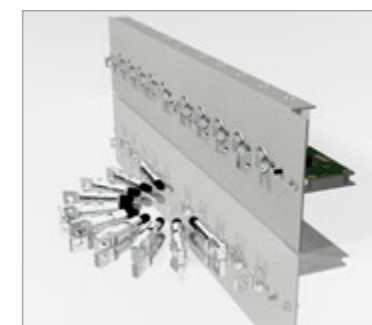
Vorteile

- Modulbauweise, daher erweiterbar
- Einfach zu installieren, Plug & Play
- Fernsupport verfügbar

Modell	Schlüsselsteckplätze (serienmäßig)	Maximale Anzahl Schlüsselsteckplätze (optional)*	Gewicht (in kg)	Außenmaße / Rahmengröße H x B x T in mm (Maße inkl. Tür)
HTS 425-10-10	10	10	13	500 x 290 x 152
HTS 425-20-10	10	20	25	553 x 507 x 140
HTS 425-20-20	20	20	27	553 x 507 x 140
HTS 425-50-30	30	50	28	561 x 782 x 107
HTS 425-100-60	60	100	47	1085 x 782 x 107
HTS 425-200-110	110	200	80	1085 x 1289 x 107
HTS 425-300-210	210	300	120	1085 x 1796 x 107
HTS 425-400-310	310	400	161	1085 x 2303 x 107

*Abhängig von der Rahmengröße können die Schlüsselschränke um weitere Schlüsselleisten bis zu ihrer Maximalkapazität erweitert werden (außer Modelle HTS 425-10-10 und HTS 425-20-20). Hierfür stehen Leisten mit 5 oder 10 Schlüsselsteckplätzen zur Verfügung:

HTS 425 Schl-5	Schlüsselleiste mit 5 Steckplätzen inkl. RFID	82 x 250 x 63
HTS 425 Schl-10	Schlüsselleiste mit 10 Steckplätzen inkl. RFID	100 x 470 x 63



HTS 425 Schl-10 Schlüsselleiste mit 10 Steckplätzen inkl. RFID



HTS 425-20-20 ausgestattet mit 20 Schlüsselhaltern, Computermodul oberhalb



HTS 425-50-30 ausgestattet mit 50 Schlüsselhaltern, Computermodul rechts



HTS 425-50-30 ausgestattet mit 40 Schlüsselhaltern, Computermodul rechts



HTS 425-100-60 ausgestattet mit 100 Schlüsselhaltern, Computermodul links



HTS 425-100-60 ausgestattet mit 100 Schlüsselhaltern, Computermodul rechts



HTS 425-100-60 ausgestattet mit 100 Schlüsselhaltern, Computermodul rechts



HTS 425-200-110 ausgestattet mit 200 Schlüsselhaltern, Computermodul mittig



HTS 425-300-210 ausgestattet mit 300 Schlüsselhaltern, Computermodul mittig

Sicherheit auch für Wertgegenstände - Die HTS 425 Wertfächer

Die Vorteile des Schlüsselmanagement-Systems können optional auch zur sicheren Aufbewahrung und Verwaltung von Wertgegenständen genutzt werden.

Dafür kann das System neben **Schlüsselhaltern** auch mit **Wertfächern** ausgestattet werden. Sowohl die Kombination von Schlüsselhaltern und Wertfächern als auch die komplette Ausstattung mit Wertfächern ist möglich.

Die Wertfächer gibt es in verschiedenen Standardgrößen, passend z. B. für Mobiltelefone, Ausweise oder große Schlüsselbünde. Darüber hinaus sind weitere Größen erhältlich, so dass sich das System zur Aufbewahrung und Verwaltung der verschiedensten Gegenstände nutzen lässt – egal, ob Sie Notebooks, Dokumente, Medikamente, Gepäckstücke oder andere Gegenstände aufbewahren wollen.

Auf Wunsch können die Wertfächer mit einer eingebauten Waage, einem innenliegenden Schlüsselhalter, einer LED-Innenbeleuchtung sowie einem USB-Ladegerät ausgestattet werden. Bei erhöhtem Sicherheitsbedarf kann die Anlage in einen Tresor eingebaut werden.

Gerne erstellen wir Ihnen ein individuelles Angebot für ein Schlüssel- und Wertfachmanagement-System, das auf Ihre speziellen Anforderungen zugeschnitten ist. Sprechen Sie uns einfach an!

Wir stellen Ihnen Ihre individuelle Anlage zusammen!



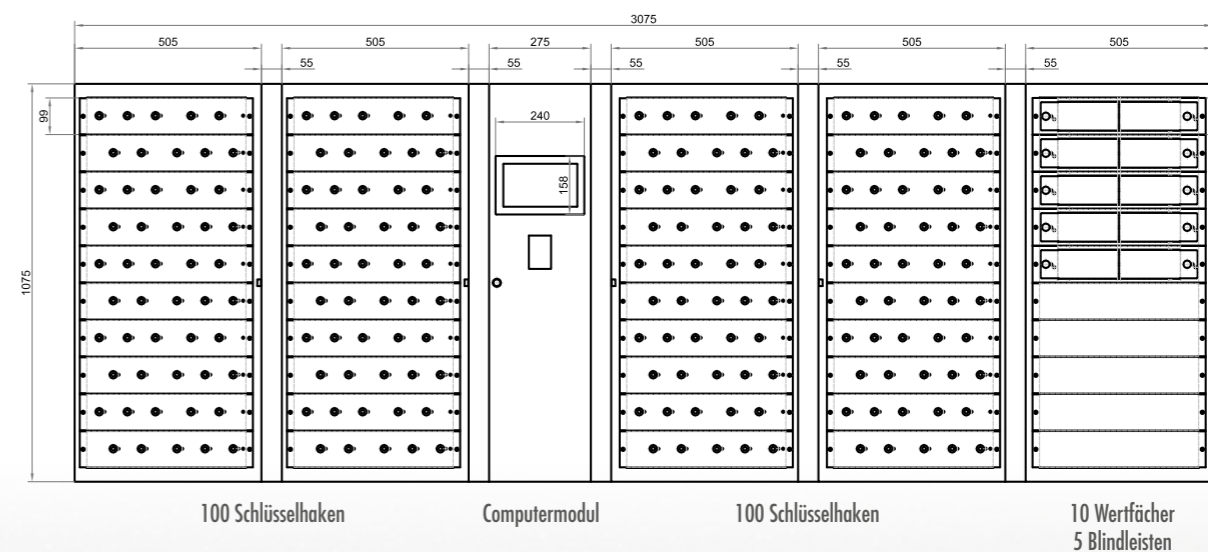
Konstruktionsbeispiele

HTS 425 Wertfachsystem zum Wandeinbau

HTS 425 Wertfachsystem zur Wandbefestigung

HTS 425 Wertfachsystem als Standmodell

Individuelles HTS 425 Schlüsselmanagement-System mit Schlüsselleisten und Wertfächern



Schlüsselrückgabe außerhalb der Arbeitszeit - Der HTS 425 DropSafe

Personen, die keinen Zugang zum Schlüsselmanagement-System haben oder die einen Schlüssel außerhalb der Arbeitszeit zurückgeben möchten, können den DropSafe (Einwurftrichter) zur Schlüsselrückgabe nutzen. Hierzu berechnete Administratoren können den Schlüssel am nächsten Tag entnehmen und in den Schlüsselschrank zurückstecken.

Sofern der Schlüsselschrank mit dem DropSafe verbunden ist, wird das System über die fehlenden und zurückgegebenen Schlüssel informiert.

Es wird angezeigt, welche Schlüssel zu welchem Zeitpunkt in den DropSafe und welche direkt in den Schrank zurückgegeben wurden.



Mit Sicherheit gut aufgehoben.



www.hartmann-tresore.de

HARTMANN TRESORE AG

Pamplonastraße 2
33106 Paderborn
T +49 5251 1744-0
info@hartmann-tresore.de

Niederlassung Hamburg

Vorsetzen 41
20459 Hamburg
T +49 40 369054-30
hamburg@hartmann-tresore.de

Niederlassung Berlin

Kurfürstendamm 63
10707 Berlin
T +49 30 887087-70
berlin@hartmann-tresore.de

Niederlassung Oberhausen

Brammenring 21
46047 Oberhausen
T +49 208 782580
oberhausen@hartmann-tresore.de

Niederlassung Köln

Hohenstaufering 48-54
50674 Köln
T +49 221 82018-20
koeln@hartmann-tresore.de

Niederlassung München

Arnulfstraße 51
80636 München
T +49 89 3681260-700
muenchen@hartmann-tresore.de

